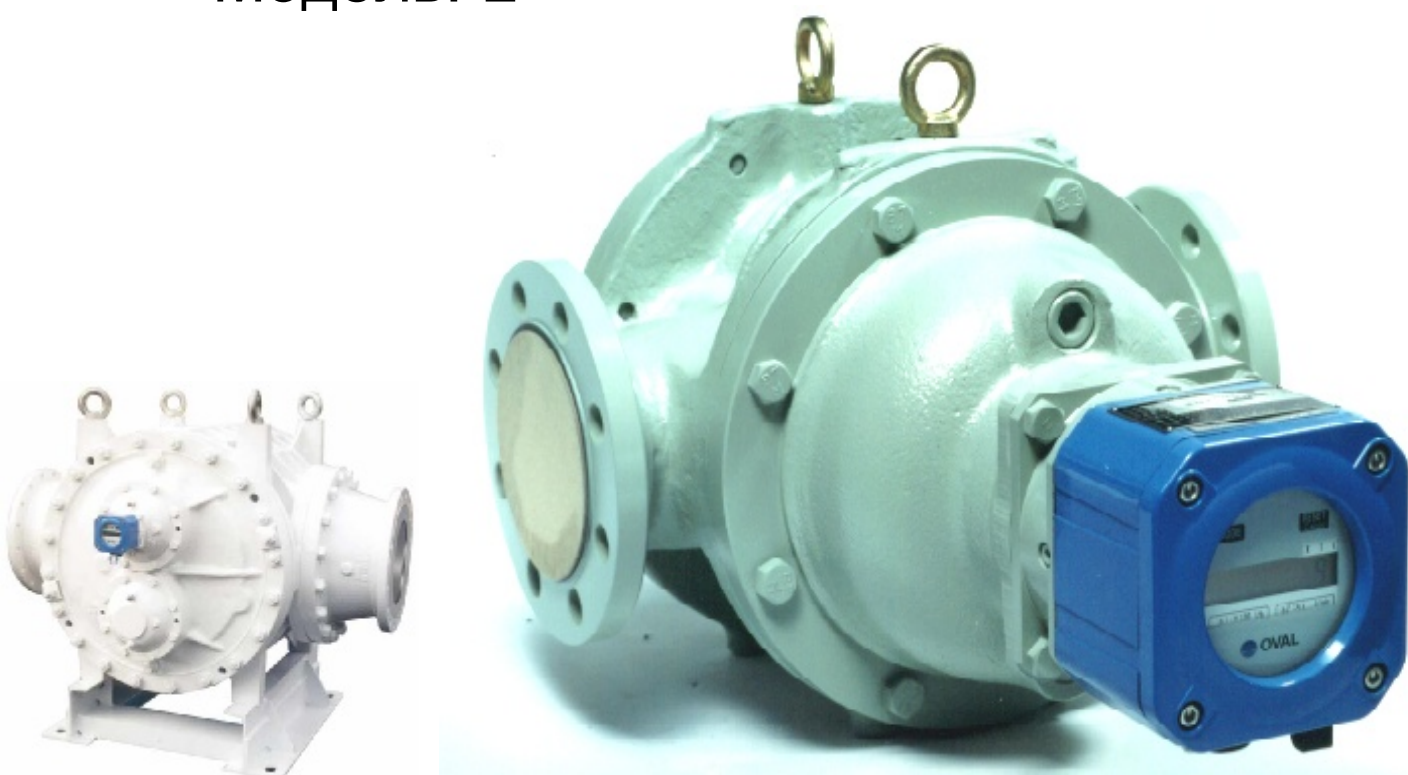


Камерный счетчик-расходомер

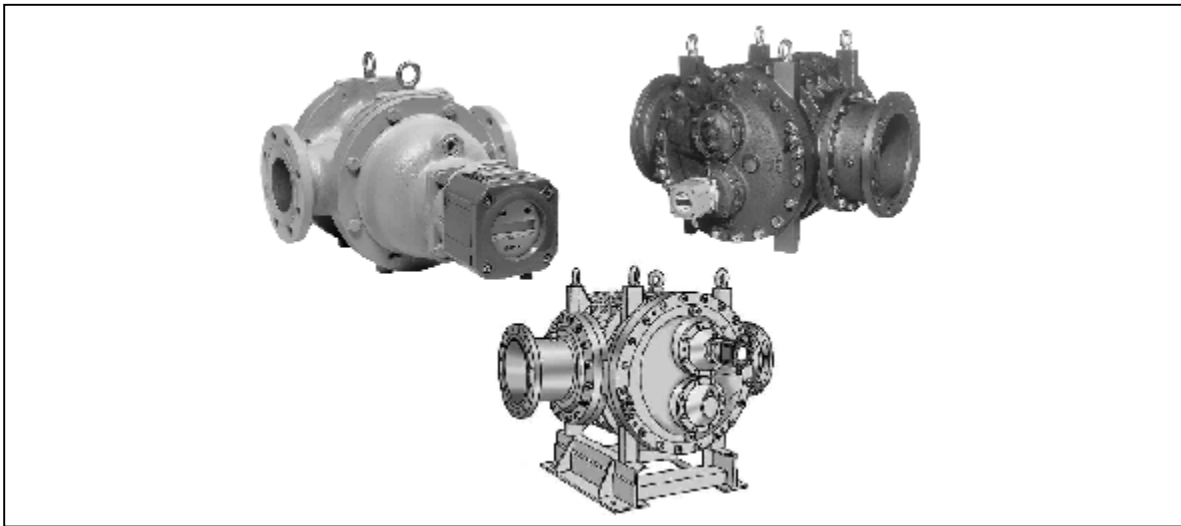
## ULTRA UFII

Модель: L



### Высокая точность учетно-расчетных операций

- Û Специально разработан для учетных операций нефтепродуктов
- Û Высокая точность до 0,15% в пределах всего диапазона измерений, для любых размеров
- Û Бесшумная работа, отсутствие пульсаций и вибраций за счет использования спиральных роторов
- Û Высокая производительность
- Û Широкий диапазон вязкости жидкостей (до 2000 мПа\*сек)
- Û Низкие потери давления
- Û Взрывозащищенная конструкция
- Û Широкие возможности встроенного регистратора



## Технические характеристики<sup>1</sup>

КОНСТРУКЦИЯ									
L	Расходомер для нефтепродуктов 80 ~ 450mm								
K	Высокоточный счетчик-расходомер 80 ~ 450mm								
Диаметр [мм]	80	100	150	200	250	300	350	400	450
Диаметр [дюймы]	3"	4"	6"	8"	10"	12"	14"	16"	18"
Модель	L								
ТИП МОНТАЖА									
Фланцевый	ANSI 125 FF, JIS 10 K FF, ANSI/JPI 150 RF; JIS 10, 20 K RF								
ХАРАКТЕРИСТИКИ									
Диапазон измерений	От 20 до 2800 м <sup>3</sup> /ч (в зависимости от модели и вязкости жидкости)								
Точность	± 0.15, ± 0.35 или ± 0.5 %								
Повторяемость	± 0.02 или ± 0.05 %								
Защита	IEC IP66								
Взрывозащита	1ExdIIBT4 / ExialIBT4								
МАТЕРИАЛ									
Роторы	Чугун-литье FC250 (с обработкой поверхности)								
Корпус	Углеродистая сталь SCRH2, чугун-литье FC250 (с обработкой поверхности)								
Подшипник	Карбон								
Дисплей	ЖК и магнитный датчик для переключения режима индикации.								
РАБОЧИЕ ХАРАКТЕРИСТИКИ									
Номинальное давление	До 1,96 МПа (в зависимости от модели и типа соединения)								
Рабочая температура	От -5 до +120°C (-10 до +100°C взрывозащищенное исполнение)								
Окр. температура	От -10 до +60° C (-10 до +55°C взрывозащищенное исполнение)								
Диапазон вязкости	От 0,3 мПа*сек до 2000 мПа*сек (в зависимости от модели)								
СВЯЗЬ									
Выходной сигнал	Импульсный (нормированный или ненормированный) и/или аналоговый 4-20 мА, пневматический для управления клапаном								
Интерфейс связи	HART								
Функции	Счетчик-дозатор, температурная компенсация с 3а-коррекцией (спец. исполнение)								
ЭЛЕКТРИЧЕСКИЕ СОЕДИНЕНИЯ									
Электропитание	Встроенная литиевая батарея на 8 лет работы (внешний источник 12-45 В пост. тока цепи передачи сигнала)								
Соединение кабеля	G½								
СЕРТИФИКАЦИЯ									
Сертификат	FM, TIIS, ATEX, NEPSI, ГОСТ								

<sup>1</sup> Указанные данные служат для обзора и могут меняться в зависимости от среды, рабочей температуры и установки оборудования. Характеристики могут быть изменены без уведомления.