

WAD305/1  
WAD305/2  
WAD305/3

# Датчики температуры

## Назначение:

Датчики температуры серии WAD305/X предназначены для измерения температуры:

- WAD305/1 - различных сред в диапазоне от  $-196$  до  $+150$  °C;
- WAD305/2 - различных тел (труб, деталей, узлов и др.) в диапазоне от  $-196$  до  $+200$  °C.
- WAD305/3- различных сред в диапазоне от  $-196$  до  $+150$  °C;

## Свойства:

- В качестве термочувствительного элемента в датчике используется кремниевый р-п переход, имеющий температурную характеристику, отличающуюся исключительной стабильностью, воспроизводимостью значений при циклическом изменении температуры, монотонностью изменения термочувствительного параметра в широком диапазоне температур.
- Рекомендуемый ток возбуждения датчика 100 мкА ( $\pm 0,5\%$  для обеспечения необходимой точности измерений).
- Термометрическая характеристика датчика приведена на рисунке 7.
- Временная стабильность датчика не хуже  $0,1$  °C.
- Разброс по термочувствительному параметру в партии не хуже  $\pm 1$  °C;  $\pm 2$  °C,  $\pm 3$  °C.

**\*Размеры  $L$ ;  $D$ ;  $t$  выбираются из ряда:**

- $L = 80, 120, 160, 200, 250, 320, 400, 500, 630, 800, 1000$  мм
- $D = 6, 8, 10$  мм
- $t = 12, 14, 16, 20$  мм

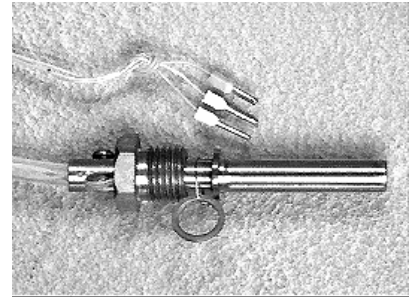


Рис.1 Датчик температуры  
WAD305/1

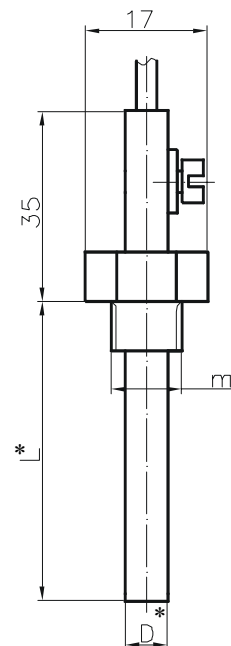


Рис.2 Габаритные и присоединительные размеры датчика  
WAD305/1

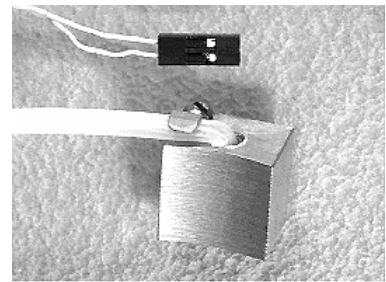


Рис.3 Датчик температуры  
WAD305/2

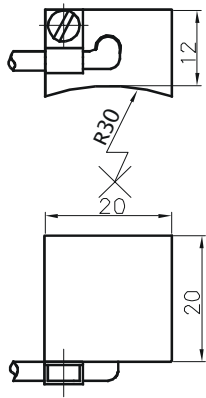


Рис.4 Габаритные и присоединительные размеры датчика WAD305/2

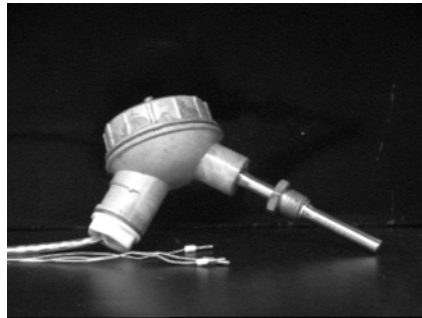


Рис.5 Датчик температуры WAD305/3

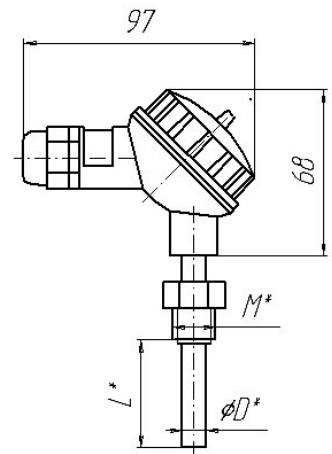
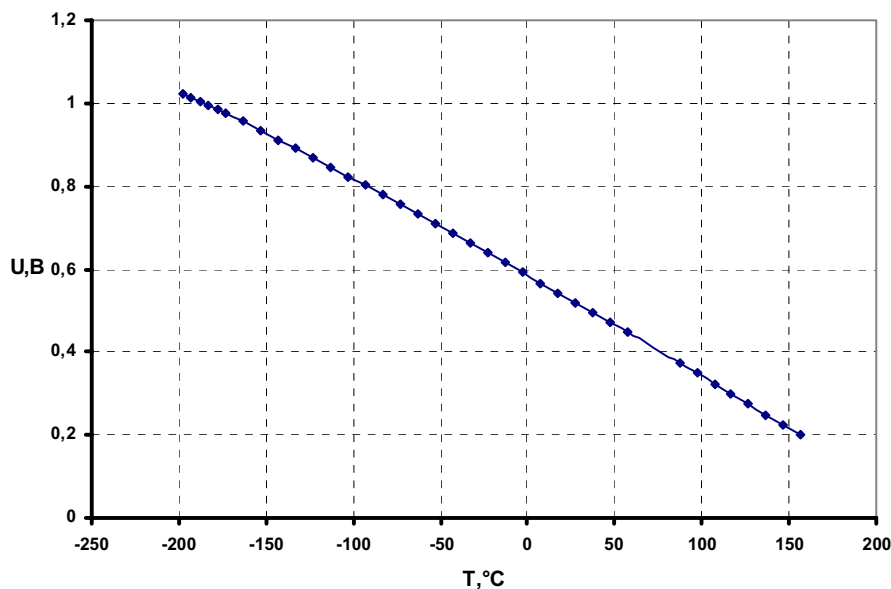


Рис.6 Габаритные и присоединительные размеры датчика WAD305/3



\*\* Размеры  $L$ ;  $d$  выбираются из ряда:

- $L = 40, 70, 120$  мм
- $\varnothing D = 6, 8, 10$  мм

Рис. 7 Термометрическая характеристика датчика

По заказу, датчики температур, могут комплектоваться кабелем измерительным, разъемом или клемниками.

Возможна поставка датчиков в различных типах корпусов.

Тип корпуса уточняется дополнительно при заказе.

**Производитель:** НПП "Внедренческая экспериментальная лаборатория", Киев,  
 Тел. (044) 200-93-54;  
 Факс (044) 434-83-44;  
 E-mail: [wel@naverex.kiev.ua](mailto:wel@naverex.kiev.ua)  
 Internet: [www.wel.net.ua](http://www.wel.net.ua)