



**ОАО «Каменец-Подольский
приборостроительный завод»**

СТОП-УСТРОЙСТВО

С У - 1

**Техническое описание и
инструкции по эксплуатации**

В связи с постоянной работой по совершенствованию изделия, повышающей его надежность и улучшающей условия эксплуатации, в конструкцию могут быть внесены незначительные изменения, не отраженные в настоящем издании.

НАЗНАЧЕНИЕ

Стоп-устройство СУ - 1 предназначено для перекрытия всасывающего коллектора или перемещения органа топливоподдачи в положение "Стоп" при подаче электрического управляющего сигнала. Применяется в качестве исполнительного стоп-устройства в системе автоматизации дизелей.

В зависимости от напряжения питания (24 или 12 V постоянного тока), наличия микропереключателя и способа подвода питания (через штепсельный разъем - Н, через сальниковый ввод - С) стоп-устройства выпускаются в трех модификациях - обозначение и устройство см. рис. 1 - 3.

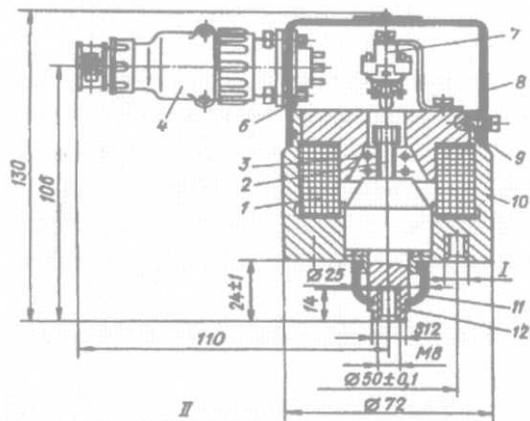
УСТРОЙСТВО И ПРИНЦИП ДЕЙСТВИЯ

Стоп-устройство (рис.1 - 3) представляет собой электромагнитный механизм, состоящий из электромагнита прямоходового типа, микропереключателя 7 и защитного колпака 8 с разъемом 4 или сальником 5.

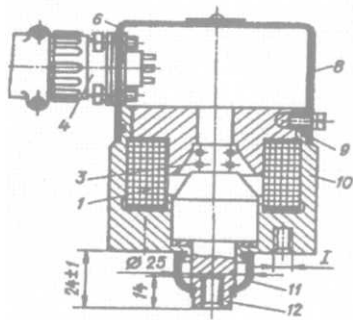
Для обеспечения брызгозащищенности имеются следующие уплотнения: на воротничок корпуса 10 и якорь 12 надета резиновая манжета 11 между корпусом 10 и колпаком 8, а также между колпаком и колодкой разъема размещены резиновые прокладки 9 и 6.

Работает стоп-устройство следующим образом: при подаче напряжения питания на катушку 1 электромагнита якорь под действием магнитного поля, образованного катушкой, втягивается внутрь. В конце хода толкателем 2, соединенным с якорем, приводится в действие микропереключатель, который обесточивает катушку электромагнита. Пружина 3 служит для возвращения якоря в первоначальное положение.

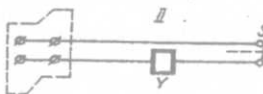
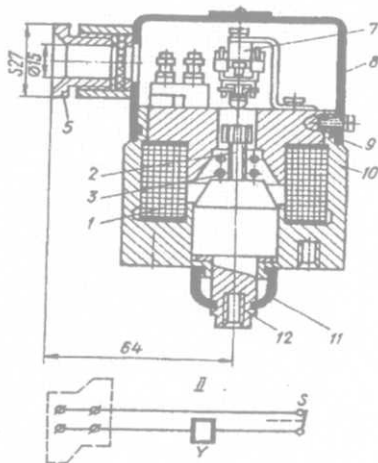
Монтаж стоп-устройства осуществляется через отв. М8h 11 или произвольным хомутом за корпус изделия.



Цепь	Контакты
Питание	1
Питание	2
Сигнальный	3
Специальный	4



Цепь	Контакты
Питание	1
Питание	2
Свободный	3
Свободный	4



ТЕХНИЧЕСКОЕ ОБСЛУЖИВАНИЕ

Через каждые 200 часов работы стоп-устройства, необходимо проверять крепление его к дизелю и крепеж самого устройства, сопротивление изоляции электрических цепей, а также целостность угоютнительной манжеты.

При эксплуатации стоп-устройства отв. М8 штока якоря 12 заглушить.

Работа катушки электромагнита под рабочим напряжением более 1 минуты недопустима. Попадание струй воды на изделие не допустима.

ХРАНЕНИЕ И ТРАНСПОРТИРОВАНИЕ

Упакованные в ящик стоп-устройства можно транспортировать любым видом транспорта при условии предохранения их от сильной тряски, ударов и действия атмосферных осадков.

Стоп-устройства должны храниться в сухом, отапливаемом и вентилируемом помещении при температуре окружающей среды от 5 до 40°C и относительной влажности не более 80 % при температуре 25°C и отсутствии агрессивных паров и газов.