

УСИЛИТЕЛЬ ЭЛЕКТРОГИДРАВЛИЧЕСКИЙ УЭГ.С



НАЗНАЧЕНИЕ

Предназначены для управления гидравлическими исполнительными механизмами пропорционально электрическому входному сигналу.

ПРИМЕНЕНИЕ

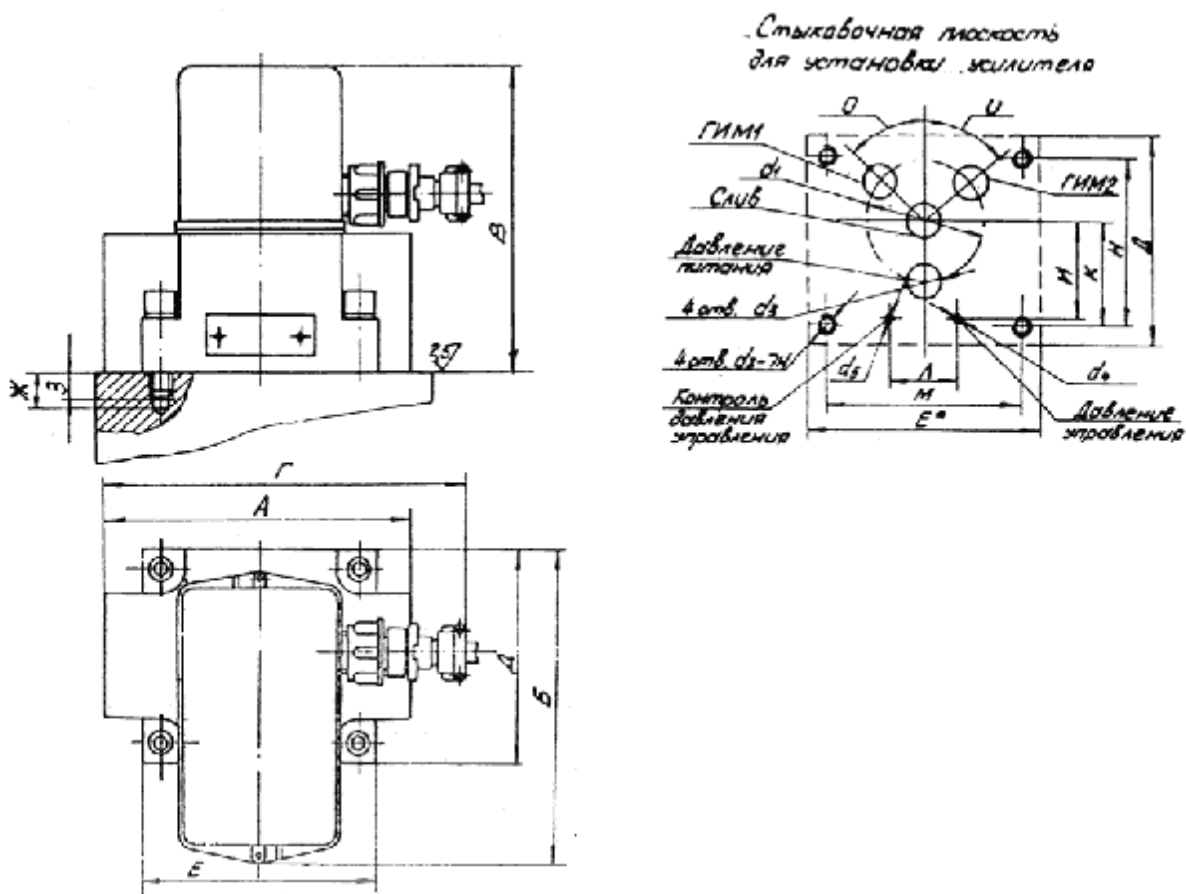
Применяются в автоматических электрогидравлических системах управления технологическими процессами в различных отраслях промышленности.

Усилители выпускаются восьми типоразмеров по расходу рабочей жидкости:
УЭГ. С-10; УЭГ. С-16; УЭГ. С-25; УЭГ. С-40; УЭГ. С-63; УЭГ. С-100; УЭГ. С-200; УЭГ. С- 500.

ТЕХНИЧЕСКИЕ ХАРАКТЕРИСТИКИ

- **Пределы изменения входного электрического непрерывного токового сигнала постоянного тока:** - минус 100 - 0 - плюс 100 мА.
Сопротивление входной цепи: - 60 ± 10 Ом
Индуктивность входной цепи: - не более 2Гн
- **Эффективное значение тока осцилляции** (переменная составляющая частотой 250+50 Гц, наложенная на входной сигнал): - от 5 до 8 мА.
- **Давление питания:** - 1,6-32 МПа.
- **Рабочая среда:** - минеральные масла.
- **Рабочий диапазон температур масла:** - от +20 до +70 °С
- **Расход масла** (при перепаде давления на усилителе 10 МПа и максимальном входном сигнале):
 - УЭГ. С-10- 10 ± 1 л/мин; - УЭГ. С- 63 - $63 \pm 6,3$ л/мин;
 - УЭГ. С-16- $16 \pm 1,6$ л/мин; - УЭГ. С-100 - 100 ± 10 л/мин;
 - УЭГ. С-25 - $25 \pm 2,5$ л/мин; - УЭГ. С-200 - 200 ± 20 л/мин;
 - УЭГ. С-40 - 40 ± 4 л/мин; - УЭГ. С-500 - 500 ± 50 л/мин.
- **Зона нечувствительности** при давлении питания 32 МПа от диапазона изменения входного сигнала, не более: - 0,4 %.
- **Частота соответствующая фазовому сдвигу 90°** (при входном сигнале 20% от максимального), не менее:
 - УЭГ. С-10; УЭГ. С-16; УЭГ. С-25 и УЭГ. С-40 220 Гц;
 - УЭГ. С-63. и УЭГ. С-100 120 Гц;
 - УЭГ. С-200 70 Гц;
 - УЭГ. С-500 27 Гц.
- **Средняя наработка на отказ** T_0 с учетом технического обслуживания, регламентируемого инструкцией по эксплуатации: - 66700 ч.
- **Полный средний срок службы** (при среднегодовой наработке 2600 ч. и перепаде давлений на усилителе 10 МПа): - не менее 8 лет.
- **Масса**, не более
 - УЭГ. С-10; УЭГ. С-16; УЭГ. С-25 и УЭГ. С-40 2,1 кг;
 - УЭГ. С-63 и УЭГ. С-100 2,7 кг;
 - УЭГ. С-200 3,8 кг;
 - УЭГ. С-500 7,8 кг.
- **Габаритные размеры:**
 - УЭГ. С-10; УЭГ. С-16; УЭГ. С-25 и УЭГ. С-40 101 x 117 x 122 мм;
 - УЭГ. С-63 и УЭГ. С-100 115 x 121 x 135 мм;
 - УЭГ. С-200 138 x 125 x 142 мм
 - УЭГ. С-500 180 x 151 x 162 мм

Монтажный чертеж усилителя



Типоразмеры	Размеры, мм																	Угол 0	
	A	Б	В	Г	Д	Е	Ж	З	И	К	Л	М	Н	d ₁	d ₂	d ₃	d ₄		d ₅
	Предельные отклонения																		
УЭГ.С-10 УЭГ.С-16 УЭГ.С-25 УЭГ.С-40	88	117	122	140	65	88	13	11	30	29,9	25	73	50	37	M8	8	3	3	43°
УЭГ.С-63 УЭГ.С-100	115	121	135	134	77	115	13	11	35	37,5	25	73	62	43	M8	13	3	3	49°
УЭГ.С-200	138	125	142	163	100	138	15	13	51	49,5	30	83	53	62	M10	18	3	3	36°
УЭГ.С-500	180	151	162	186	150	180	22	18	77	73,5	57	100	125	89	M16	28	5	5	31°

* Размеры для справок